

## Investeringsmål & metod

Aktiva Fonder Global Tillväxt passar för långsiktigt sparande. Målet är att skapa en långsiktig värdeökning genom att anpassa innehaven till rådande marknadsläge. Investeringar görs både i hög- och lågriskfonder.

## Förvaltarkommentar

Korrigeringen som påbörjades i slutet av januari är nu över. Oron över stramare penningpolitik i Kina och Greklands ekonomiska problem har nu lagt sig. Den senare efter att Greklands regering i torsdags la fram ännu ett förslag om hur de ska komma till rätta med sitt budgetunderskott. Den här gången blev marknaden nöjd och lugnet på världens finansmarknader har åter lagt sig.

Så med en viss dos dåliga nyheter som talar för att räntenivån kommer att vara fortsatt låg är lån-för-investeringar karusellen igång igen. Eftersom det är nästintill gratis att låna pengar av världens riksbankar är det ett populärt sätt att finansiera aktieinvesteringar. Prognosen för tillväxten i västvärlden är nära noll och, även om tillväxten på aktiemarknaden på kort sikt kan avvika från den underliggande ekonomins tillväxt, så brukar det jämna ut sig på längre sikt.

Istället vänder man ögonen mot tillväxtländerna där just tillväxten är drivkraften på börsen. Asien och latinamerika kommer att fortsätta att gå bra ett tag till och den ökade inhemska efterfrågan i dessa länder kommer att dra upp priserna på råvaror.

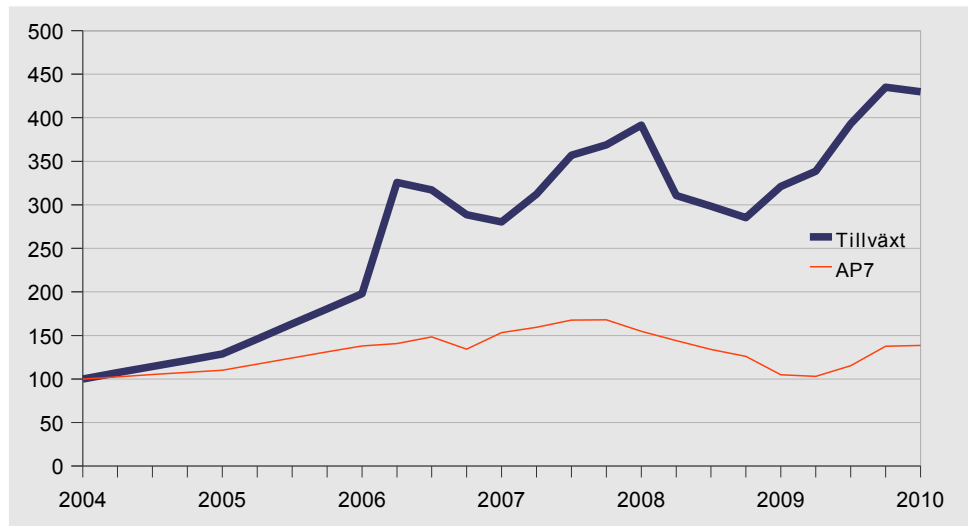
## Fondval

Tillväxtportföljen investerar återigen 100% i aktiefonder. Asien, Ryssland och bioteknik har alla utvecklats starkt sen senaste bytet. Däremot har fokus p aktiamarknaden flyttats mot de mindre bolagen. Didner & Gerge Sverige byts ut mot Lannebo småbolagsfond. Handelsbanken Latinamerikafond är ny i portföljen.

## AKTIVA FONDER GLOBAL TILLVÄXT

Förra bytet: 2010-02-08

### Utveckling



	6 mån	12 mån	24 mån	2009	2008 sen start 2004	
<b>Global Tillväxt</b>	<b>14,6%</b>	<b>32,0%</b>	<b>34,0%</b>	<b>38,1%</b>	<b>-18,2%</b>	<b>329,9%</b>
Premiesparfonden, AP7	10,3%	44,5%	-0,2%	35,1%	-36,2%	38,6%
MSCI World Index	8,2%	23,2%	-2,0%	16,3%	-31,4%	11,8%
Stockholmsbörsen	12,0%	55,9%	8,0%	43,7%	-38,8%	55,0%

### Tillgångsfördelning

Aktiefonder	100%	
Räntefonder	0%	

### Geografisk fördelning

Sverige	18%	
Nord & sydamerika	41%	
Asien	20%	
Östeuropa, Ryssland	19%	
Västeuropa	2%	

### Valutaexponering

SEK	60%	
EUR	20%	
USD	20%	
Övriga	0%	

### PPM

PPM nr	Fondnamn	Fördelning
362327	Carlson Asian SmCap (öka)	20%
364158	UBS Biotech (oför.)	20%
396325	FIM Russia (öka)	20%
842690	Lannebo småbolag (ny)	20%
679837	Handelsb Latinamerikafond (ny)	20%

### Privatsparalternativ

Nordnet	Avanza	Kommentar
Carlson Asian SmCap	Carlson Asian SmCap	
SEB Bioteknikfond	UBS Biotech B Acc	Ej tillgänglig hos Nordnet
Nordea Rysslandsfond	Pictet Funds Russian Equity	FIM har köpavgifter
Lannebo småbolag	Lannebo småbolag	
Handelsb. Latinamerikafond	Handelsb. Latinamerikafond	

# AKTIVA FONDER

## Investeringsmål & metod

Aktiva Fonder Global Stabil är lämplig för sparande med låg risk. Målet är att vara värdebevarande. Större delen av portföljen är normalt placerad i räntefonder, men mindre investeringar i fonder med hög risk förekommer.

## Förvaltkommentar

Korrigeringen som påbörjades i slutet av januari är nu över. Oron över stramare penningpolitik i Kina och Greklands ekonomiska problem har nu lagt sig. Den senare efter att Greklands regering i torsdags la fram ännu ett förslag om hur de ska komma till rätta med sitt budgetunderskott. Den här gången blev marknaden nöjd och lugnet på världens finansmarknader har åter lagt sig.

Så med en viss dos dåliga nyheter som talar för att räntenivån kommer att vara fortsatt låg är lån-för-investeringar karusellen igång igen. Eftersom det är nästintill gratis att låna pengar av världens riksbankar är det ett populärt sätt att finansiera aktieinvesteringar. Prognosen för tillväxten i västvärlden är nära noll och, även om tillväxten på aktiemarknaden på kort sikt kan avvika från den underliggande ekonomins tillväxt, så brukar det jämnas ut sig på längre sikt.

Istället vänder man ögonen mot tillväxtländerna där just tillväxten är drivkraften på börsen. Asien och latinamerika kommer att fortsätta att gå bra ett tag till och den ökade inhemska efterfrågan i dessa länder kommer att dra upp priserna på råvaror.

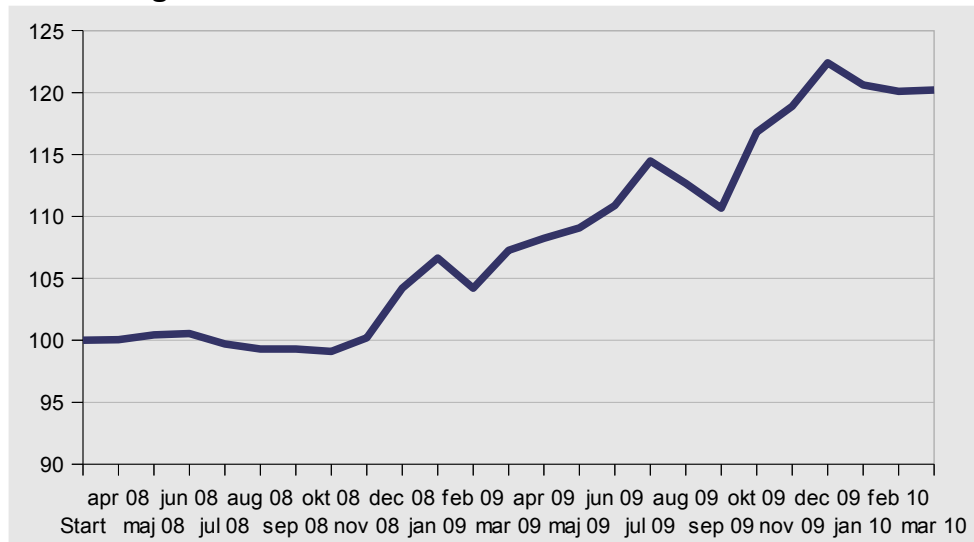
## Fondval

Risken i Global stabil ökas. Dels genom att placera i företagsobligationer, där den återkommande riskkapiten gör att man återigen ser den stora skillnad som råder i avkastning mellan företag och statliga räntor, och dels genom att aktieandelen i portföljen ökar. Ny i portföljen är Länsförsäkringar Fastighetsfond.

## AKTIVA FONDER GLOBAL STABIL

Förra bytet: 2010-02-08

### Utveckling



	6mån	12 mån	24 mån	2009	2008 sen start 2008
Global Stabil	8,6%	12,0%	-	15,6%	5,9%
Premiesparfonden, AP7	10,3%	44,5%	-0,2%	35,1%	-36,2%
MSCI World Index	8,2%	23,2%	-2,0%	16,3%	-31,4%
Stockholmsbörsen	12,0%	55,9%	8,0%	43,7%	-38,8%

### Tillgångsfördelning

Kategori	Andel
Aktiefonder	40%
Räntefonder	60%

### Geografisk fördelning

Region	Andel
Sverige	69%
Nord & sydamerika	16%
Asien	14%
Östeuropa, Ryssland	0%
Västeuropa	1%

### Valutaexponering

Valuta	Andel
SEK	85%
EUR	0%
USD	15%
Övriga	0%

### PPM

PPM nr	Fondnamn	Fördelning	Privatsparalternativ	Avanza	Kommentar
104786	Öhman ftg. Obligationsfond (ny)	60%	Öhman ftg. Obligationsfond	Öhman ftg. Obligationsfond	
313742	Länsf. Fastighetsfond (ny)	10%	LF Fastighetsfond	LF Fastighetsfond	
364158	UBS Biotech (öka)	15%	SEB Bioteknikfond	UBS Biotech B Acc	Ej tillgänglig hos Nordnet
416867	Carlson Sweden MicroCap (öka)	15%	Carlson Sweden Micro Cap	Carlson Sweden Micro Cap	

## Investeringsmål & metod

Aktiva Fonder Global Miljö passar för långsiktigt sparande. Målet är att skapa en långsiktig värdeökning genom att anpassa innehaven till rådande marknadsläge. Investeringar görs endast i fonder med miljö-/etisk märkning. Urvalet är stort och det finns både hög- och lågriskfonder.

## Miljökommentar

av CB Asset Management

Den senaste månaden har kännetecknats av hög volatilitet på marknaden p g a marknadens oro för den höga skuldsättningen i de s k PIIGS-länderna (Portugal, Irland, Italien, Grekland och Spanien). Oron har även återspeglats i miljösektorn där framförallt förnybar energi och miljöteknik drabbats relativt hårt medan den mer stabila och mindre volatila vattensektorn haft en mycket stark utveckling i båda absoluta och relativa termer.

Den svaga utvecklingen i många delar av miljösektorn hittills i år - det är bara vattensektorn som genererat en avkastning i linje med de bredare marknadsindexen - har gjort att värderingen i många avseenden nu börjar se attraktiv ut. T ex handlas de breda indexen för förnybar energi och miljöteknik till låga PEG-tal på 0,6 och vattensektorn till 18 gånger (P/E) den förväntade vinsten 2010. PEG-talet används för att sätta värderingen av vinsterna i relation till vinsttillväxten och en rimlig värdering antas föreligga om PEG-talet ligger i intervallet 1-1,5 - värderingen av vinsten i relation till vinsttillväxten är alltså mycket låg inom förnybar energi och miljöteknik idag..

Vi är därför av åsikten att nu kan vara ett bra tillfälle för den långsiktige investeraren att öka exponeringen mot en tillväxtbransch som idag värderas som en mogen bransch. Läs mer om värderingen i sektorn [här](#).

[Läs hela kommentaren \(extern länk\)](#)

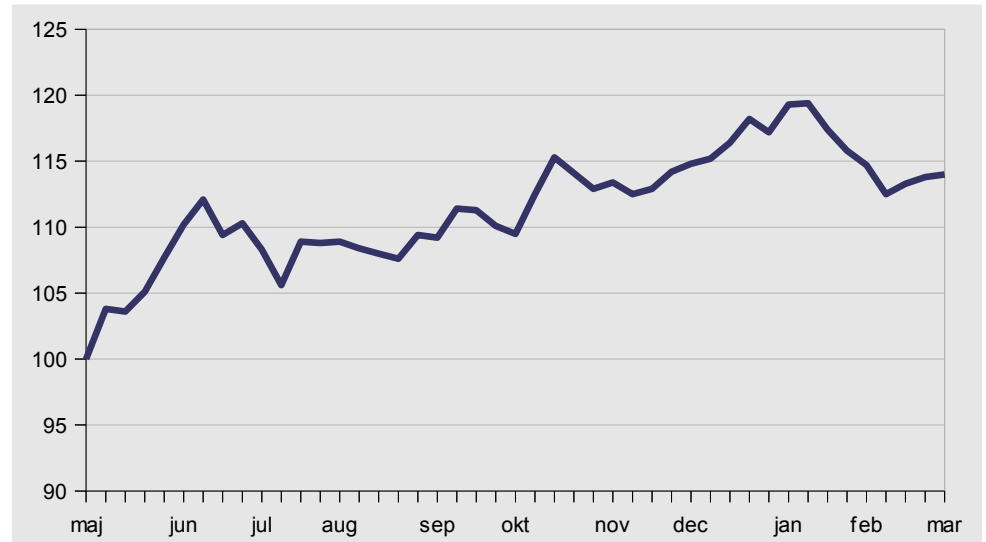
## Fondval

Aktieandelen ökar till 100% och Sarasin Water fund tas in för att få exponering mot den starka utvecklingen inom sektorn.

## AKTIVA FONDER GLOBAL MILJÖ

Förra bytet: 2010-02-08

### Utveckling



	6mån	12 mån	24 mån	2009	2008 sen start 2009
<b>Global Miljö</b>	4,4%	<b>Portföljen startade 1/5 2009</b>		<b>17,2%</b>	-
Premiesparfonden, AP7	10,3%	44,5%	-0,2%	35,1%	-36,2%
MSCI World Index	8,2%	23,2%	-2,0%	16,3%	-31,4%
Stockholmsbörsen	12,0%	55,9%	8,0%	43,7%	-38,8%

#### Tillgångsfördelning

Aktiefonder	100%
Räntefonder	0%

#### Geografisk fördelning

Sverige	59%
Nord & sydamerika	15%
Asien	7%
Östeuropa, Ryssland	0%
Västeuropa	19%

#### Valutaexponering

SEK	60%
EUR	40%
USD	0%
Övriga	0%

### PPM Privatsparalternativ

PPM nr	Fondnamn	Fördelning	Nordnet	Avanza	Kommentar
446639	Sarasin Sust. Water (ny)	20%	SAM stst. Waterfund	SAM sust. Waterfund	Ej tillgänglig
639690	Save Earth Fund (minska)	20%	Save earth fund	Save earth fund	
892513	Robur ethica miljö (öka)	30%	Robur ethica miljö	Robur ethica miljö	
416867	Carlson Swe. MicroCap (öka)	30%	Carlson Sweden Micro Cap	Carlson Sweden Micro Cap	